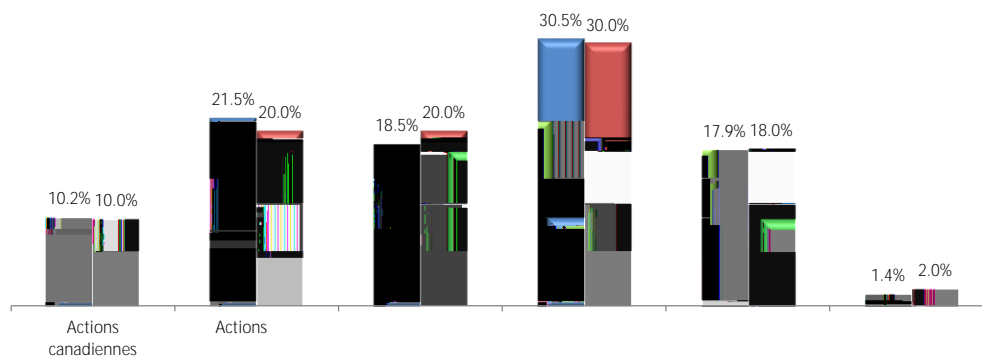
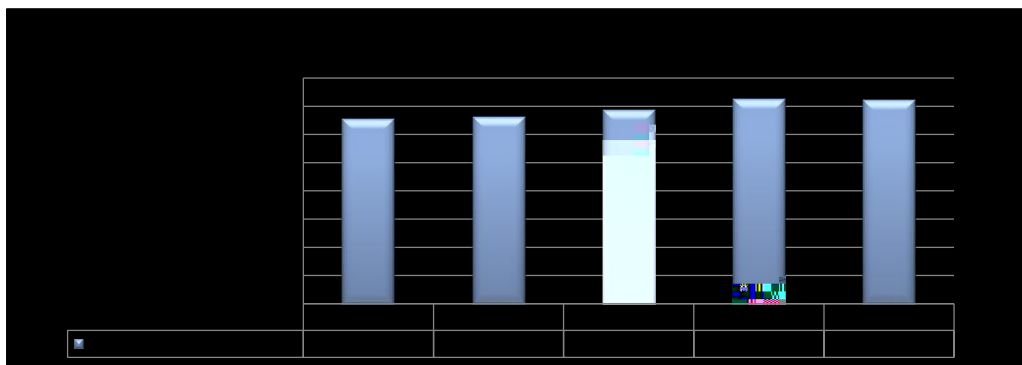


Le Fonds commun placement de McGill (le «FCPM») est géré par le Service des placements sous la direction du Comité des placements, un comité du Conseil des gouverneurs.

L'objectif général du fond de dotation est de dégager un rendement global (rendement et plus-value en capital) suffisant pour fournir une source de revenu fiable et optimale aux bénéficiaires du fond de dotation, couvrir les coûts de fonctionnement annuels et préserver la valeur (en dollars réels) du capital du fond, tout en respectant les normes sociales et éthiques de l'Université.



(périodes terminées le 30 juin 2015)	Taux de rendement*				
Total du Fonds commun de placement de McGill	-1.0%	10.3%	14.6%	12.3%	6.8%
Indice de référence composé <sup>(1)</sup>	-0.3%	11.5%	13.4%	11.5%	6.5%

\*Taux de rendement annualisés pour les périodes supérieures à un an

<sup>(1)</sup> Pondérations cibles multipliées par le rendement des indices correspondants